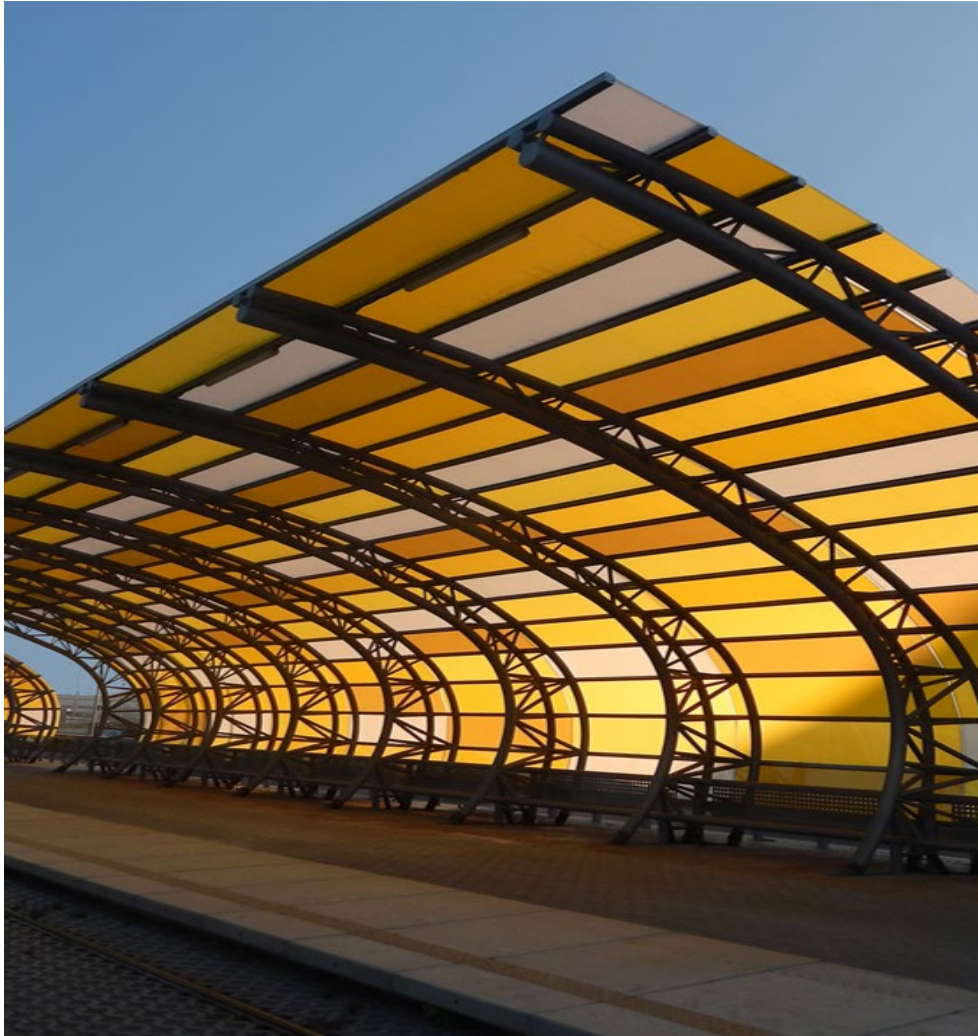




# Presentation delårsrapport kv 1 2024

25 april 2024



- Positiv marknadsutveckling
  - Volymerna ökade generellt jämfört med föregående år
- Råmaterialpriserna ökade, men är lägre än föregående år
- Nettoomsättning i linje med föregående år
  - Högre volymer
  - Hög andel specialprodukter
  - Råmaterialpriser motverkade
- Stärkta brutto- och rörelsemarginaler
  - Produktmix och effektiv materialanvändning
- Förbättrat kassaflöde
  - Ökat rörelseresultat
- Förvärv av Nudec S.A. slutfördes i slutet på april

# Finansiell översikt – Koncernen



## Nettoomsättning

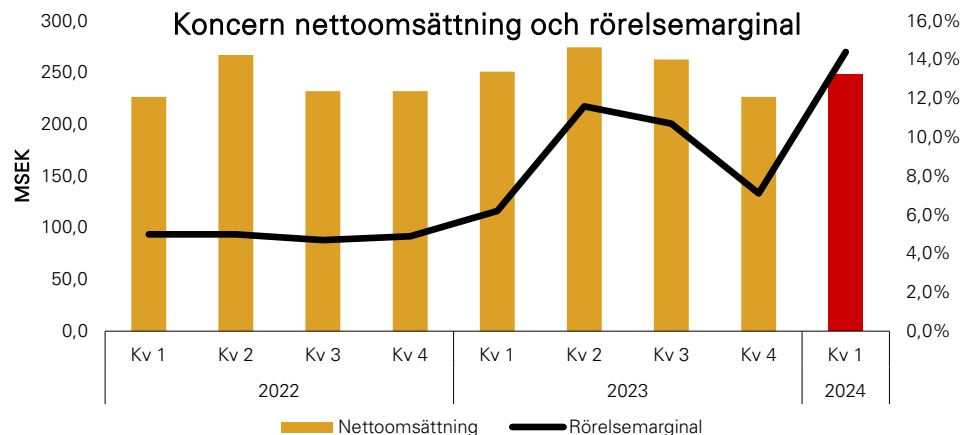
- Kv 1: sjönk 1%
- R12: oförändrad

- Högre volymer
- Högre andel specialprodukter
- Lägre råmaterialpriser

## Rörelsemarginal

- Kv 1: 14.4%
- R12: 11.0%

- Ökad bruttomarginal
- Produktmix och effektivare produktion



MSEK	Kv 1 2024	Kv 1 2023	Δ	R 12*	FY 2023	Δ
Nettoomsättning	247.8	251.0	(1%)	1,011.9	1,015.1	-%
Rörelseresultat	35.8	15.6	129%	111.8	91.6	22%
Rörelsemarginal, %	14.4	6.2	133%	11.0	9.0	23%

Källa: Arla Plast AB, delårsrapport januari - mars 2024  
 \*Rullande tolv månader avser perioden kvartal 2 2023 - kvartal 1 2024

# Finansiell översikt – Segment Sverige



## Nettoomsättning

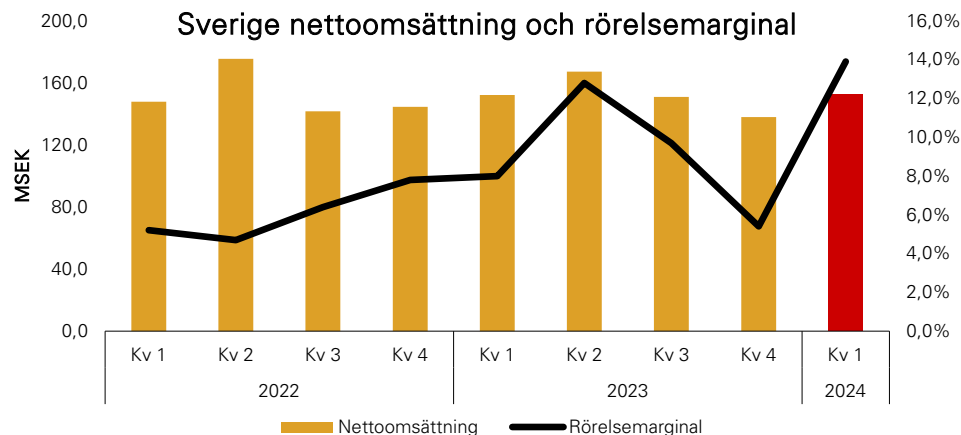
- Kv 1: Oförändrad
- R12: Oförändrad

- Högre volymer, främst TPC
- Lägre råmaterialpriser

## Rörelsemarginal

- Kv 1: 13.9%
- R12: 10.6%

- Produktmix
- Hög materialutnyttjandegrad



MSEK	Kv 1 2024	Kv 1 2023	Δ	R 12*	FY 2023	Δ
Nettoomsättning	152.8	152.3	-%	609.2	608.7	-%
Rörelseresultat	21.2	12.2	74%	64.6	55.6	16%
Rörelsemarginal, %	13.9	8.0	74%	10.6	9.1	16%

Källa: Arla Plast AB, delårsrapport januari - mars 2024  
 \*Rullande tolv månader avser perioden kvartal 2 2023 - kvartal 1 2024

# Finansiell översikt – Segment Tjeckien



## Nettoomsättning

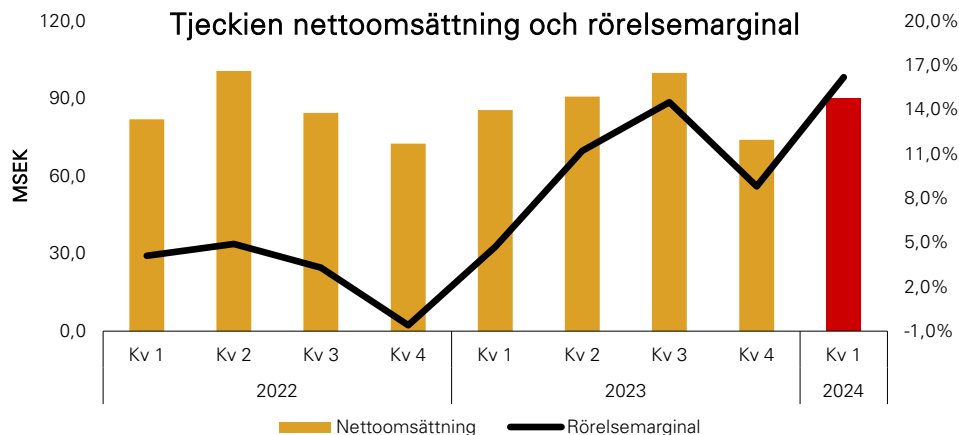
- Kv 1: ökade 5%
- R12: ökade 1%

- Ökade volymer
- Hög andel specialprodukter

## Rörelsemarginal

- Kv 1: 16.2%
- R12: 12.9%

- Industriella applikationer och projekt
- Säsongsuppbyggnad lager
- Nedskrivning av maskin motsvarande 6,8 MSEK



MSEK	Kv 1 2024	Kv 1 2023	Δ	R 12*	FY 2023	Δ
Nettoomsättning	90.0	85.6	5%	354.6	350.2	1%
Rörelseresultat	14.6	4.0	265%	45.8	35.2	30%
Rörelsemarginal, %	16.2	4.7	245%	12.9	10.1	28%

Källa: Arla Plast AB, delårsrapport januari - mars 2024  
 \*Rullande tolv månader avser perioden kvartal 2 2023 - kvartal 1 2024

# Finansiell översikt – Segment Tyskland



## Nettoomsättning

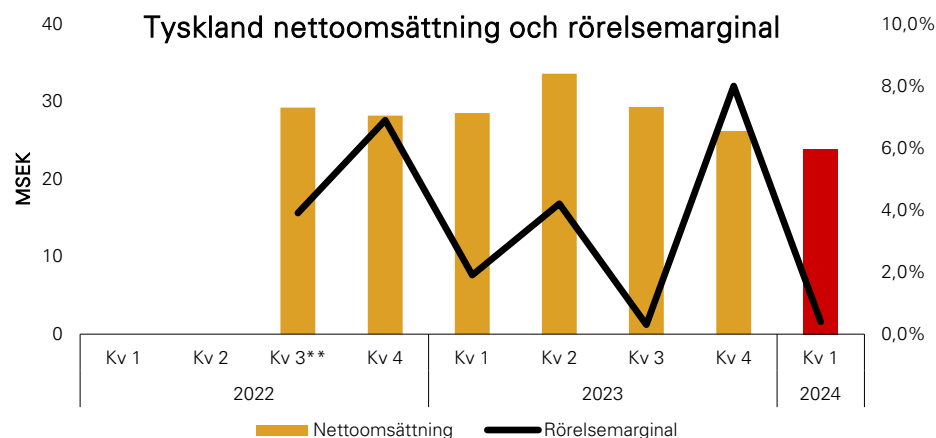
- Kv 1: sjönk 16%
- R12: sjönk 4%

- Lägre inköpspriser
- Svag ekonomi i Tyskland

## Rörelsemarginal

- Kv 1: 0.4%
- R12: 3.3%

- Lägre bruttovinst



MSEK	Kv 1 2024	Kv 1 2023	Δ	R 12*	FY 2023	Δ
Nettoomsättning	23.9	28.5	(16%)	113.1	117.7	(4%)
Rörelseresultat	0.1	0.5	(80%)	3.7	4.1	(10%)
Rörelsemarginal, %	0.4	1.9	(79%)	3.3	3.5	(6%)

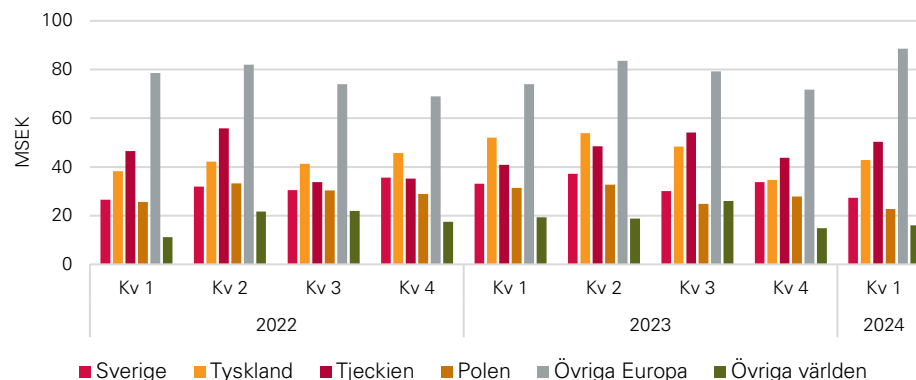
Källa: Arla Plast AB, delårsrapport januari - mars 2024  
 \*Rullande tolv månader avser perioden kvartal 2 2023 - kvartal 1 2024  
 \*\*Segment Tyskland konsoliderades för första gången i augusti 2022

# Finansiell översikt – Geografiska marknader



- Sverige - Svag efterfrågan av applikationer kopplade till industri
- Tyskland - Generell marknadsnedgång
- Tjeckien - Efterfrågan från industriella applikationer fortsatt stark
- Polen - Svag efterfrågan fordons- och byggindustri
- Övriga Europa - Positiv marknadsutveckling, högre volymer kompenseras låga priser
- Övriga världen – Leveransförskjutning högoptiska produkter

Försäljning per geografisk marknad



MSEK	Kv 1 2024	%	Kv 1 2023	%	R 12*	%	FY 2023	%
Sverige	27.3	11	33.2	13	128.4	13	134.3	13
Tyskland	42.8	17	52.1	21	179.8	18	189.1	19
Tjeckien	50.3	20	40.9	16	196.9	19	187.5	18
Polen	22.8	9	31.5	13	108.3	11	117.0	12
Övriga Europa	88.5	36	74.0	29	322.8	32	308.3	30
Övriga världen	16.1	7	19.3	8	75.7	7	78.9	8
<b>TOTAL</b>	<b>247.8</b>	<b>100</b>	<b>251.0</b>	<b>100</b>	<b>1,011.9</b>	<b>100</b>	<b>1,015.1</b>	<b>100</b>

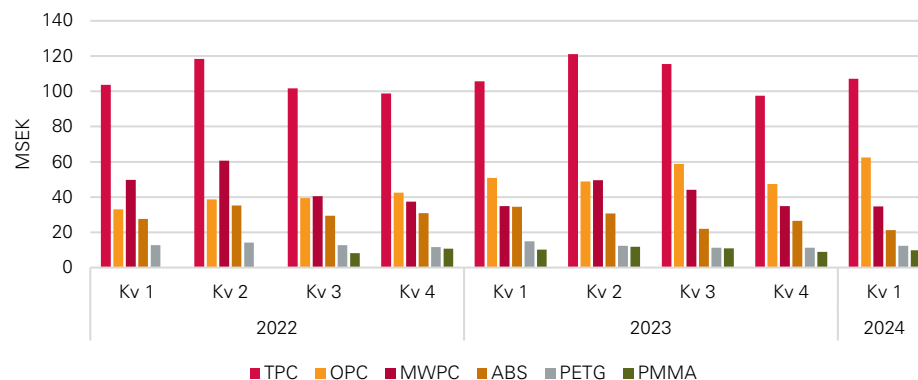
Källa: Arla Plast AB, delårsrapport januari - mars 2024  
 \*Rullande tolv månader avser perioden kvartal 2 2023 - kvartal 1 2024

# Finansiell översikt – Produktkategorier



- TPC - Högre volymer kompenserar lägre priser
- OPC - Ihållande efterfrågan från industriella applikationer och projekt
- MWPC - Återhämtning i volym men lägre priser
- ABS - Lägre efterfrågan över alla sektorer
- PETG - Svagare efterfrågan
- PMMA - Speglar generell nedgång Tyskland

Försäljning per produktkategori



MSEK	Kv 1 2024	%	Kv 1 2023	%	R 12*	%	FY 2023	%
TPC	107.1	43	105.6	42	440.9	44	439.4	43
OPC	62.4	25	50.8	20	217.7	21	206.1	21
MWPC	34.7	14	34.9	14	163.4	16	163.6	16
ABS	21.3	9	34.6	14	100.6	10	113.9	11
PETG	12.4	5	14.9	6	47.6	5	50.1	5
PMMA	9.9	4	10.2	4	41.7	4	42.0	4
<b>TOTAL</b>	<b>247.8</b>	<b>100</b>	<b>251.0</b>	<b>100</b>	<b>1,011.9</b>	<b>100</b>	<b>1,015.1</b>	<b>100</b>

Källa: Arla Plast AB, delårsrapport januari - mars 2024  
 \*Rullande tolv månader avser perioden kvartal 2 2023 - kvartal 1 2024

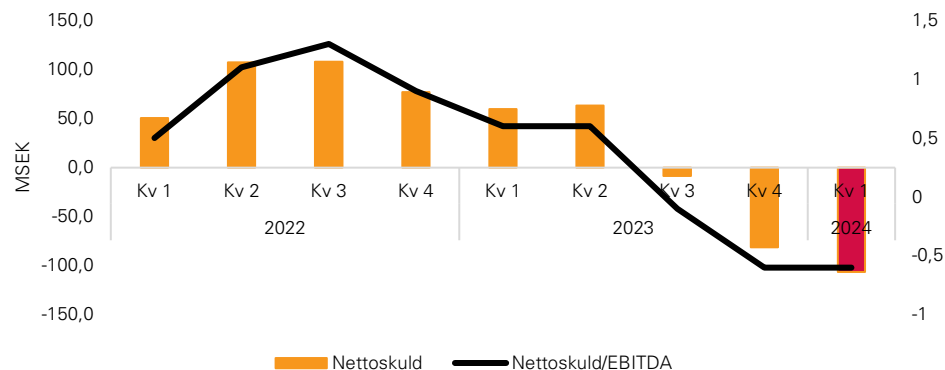


# Finansiell översikt – Kassaflöde och balansräkning



- Det operativa kassaflödet påverkades positivt av det högre rörelseresultat
- Återhållsamma investeringar-> planerar för kommande investeringar
- Uppbyggnad av nettokassa för att finansiera förvärv med egna medel

## Nettoskuld och nettoskuldsättning



MSEK	Kv 1 2024	Kv 1 2023	R 12*	FY 2023
Operationellt kassaflöde	27.3	20.9	171.9	165.5
Kassaflöde från investeringar	-3.3	-1.1	-8.6	-6.4
Periodens kassaflöde	21.4	16.8	139.7	135.1
Nettoskuld	-106.6	59.6	-106.6	-81.3
Nettoskuld/EBITDA, gånger	-0.6	0.6	-0.6	-0.6
Soliditet, %	71.6	67.1	71.6	72.4

Källa: Arla Plast AB, delårsrapport januari - mars 2024

\*Rullande tolv månader avser perioden kvartal 2 2023 - kvartal 1 2024

# Förvärv Nudec S.A.



- Efter periodens utgång förvärvades samtliga aktier i Nudec S.A.
- Ett strategiskt och viktigt förvärv för oss, stärker vår position i södra Europa och breddar vårt erbjudande
- Förvärvet kommer att stärka våra hållbarhetsambitioner och möjliggöra mervärde för befintliga kunder
- Tillkommande nettoomsättning för koncernen cirka 650 MSEK på årsbasis
- För 2023 nettoomsättning om 58,9 MEUR, cirka 670 MSEK, rörelsemarginal om cirka -2 procent
- Köpeskilling fast pris 9,5 MEUR ca 109 MSEK, förvärvskostnader och IFRS-effekter exkluderade
- Förvärvet finansieras genom Arla Plasts kassa. Förvärvskostnaderna beräknas uppgå till cirka 2,6 MSEK, belastar andra kvartalet 2024
- Nudec konsolideras i koncernen från och med tillträdesdagen 23 april 2024, rapporteras i det nya rörelsesegmentet Spanien
- Om Nudec konsoliderats 2023 hade vinsten per aktie före utspädning, exklusive förvärvskostnader och IFRS-effekter, sjunkit med 0,8 kronor

# Sammanfattning och utsikter



- Ett av våra bästa kvartal
  - Positiv marknadsutveckling
  - Stärkta marginaler
  - Fortsatt bra kassaflöde
- Råmaterial
  - Minskad tillgänglighet att vänta
  - Fortsatta prisökningar
- Förvärv av Nudec S.A. fullbordat
  - Framtida synergier
  - Bredare kunderbudande och geografiskt fotfäste





Arla Plast AB

Box 33, SE-591 06 Borensberg, Sverige

Phone: +46 141 20 38 00 | Email: [ir@arlaplast.com](mailto:ir@arlaplast.com) | [www.arlaplastgroökade.com](http://www.arlaplastgroökade.com)