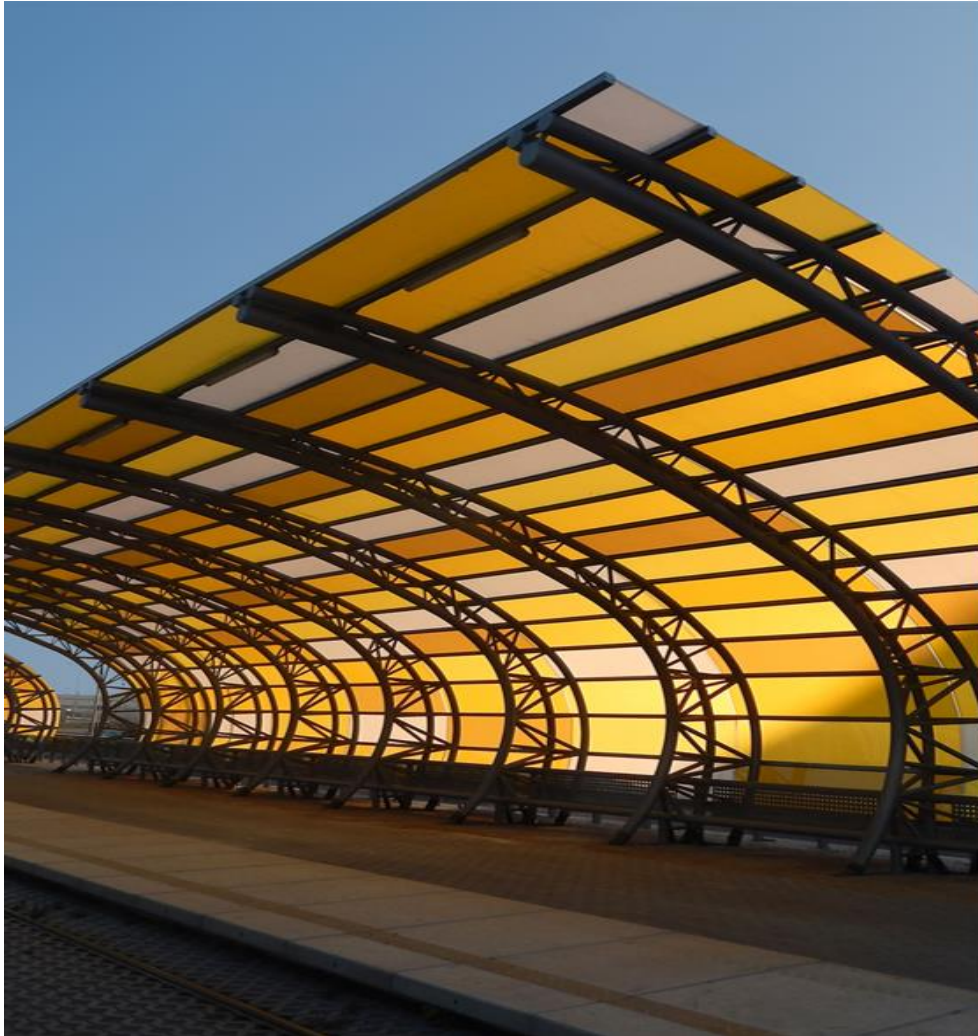




# Presentation bokslutskommuniké 2023

22 februari 2024



- Positiv marknadsutveckling
  - Volymerna ökade generellt jämfört med föregående år
- Prisbilden för råmaterial bottnat, utbud/efterfrågan i balans
- Högre volymer och lägre nettoomsättning
  - Råmaterialpriser motverkade
- Stärkta brutto- och rörelsemarginaler
  - Ökad volym, produktmix, effektiv materialanvändning
- Förbättrat kassaflöde
  - Ökat rörelseresultat och minskad kapitalbindning
- Allmän osäkerhet som präglar marknads- och konjunkturutvecklingen
- Styrelsen föreslår till årsstämman en utdelning om 1.25 SEK per aktie, 39% av nettovinsten

# Finansiell översikt – Koncernen



- Volymerna ökade 5%, nettoomsättningen sjönk 2%, organiskt ned 3%
- Efterfrågan byggbranschen generellt svag, andra sektorer starkare
- Lägre råmaterialpriser, planade ut
- Brutto- och rörelsemarginalerna ökade
  - Gynnsam produktmix, hög andel OPC, och bra materialutnyttjandegrad

MSEK	Kv 4 2023	Kv 4 2022	Δ	FY 2023	FY 2022	Δ
FÖRSÄLJNING, TON	4,328	4,124	5%	19,232	18,657	3%
NETTOOMSÄTTNING	226.6	232.0	(2%)	1,015.1	957.8	6%
RÖRELSERESULTAT	16.0	11.3	42%	91.6	47.0	95%
RÖRELSEMARGINAL, %	7.1	4.9	44%	9.0	4.9	84%

# Finansiell översikt – Segment Sverige



## Volym

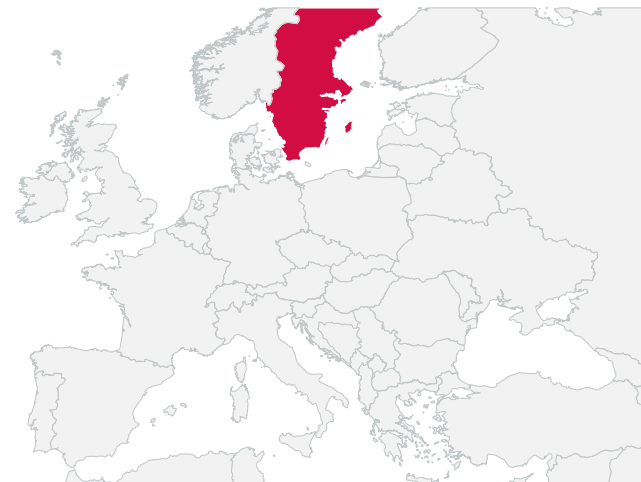
- Kv 4: steg 7%
- Kv 1-kv 4: steg 1%
  
- Generell volymuppgång TPC
- Uppfattning, linjärt med marknaden

## Nettoomsättning

- Kv 4: sjönk 5%
- Kv 1-kv 4: oförändrad
  
- Lägre råmaterialpriser under kvartalet

## Rörelsemarginal

- Kv 4: 5.4%
- Kv 1-kv 4: 9.1%
  
- Ökade försäljningskostnader
- Helår, elstöd kv 2 om 5.5 MSEK



MSEK	Kv 4 2023	Kv 4 2022	Δ	FY 2023	FY 2022	Δ
FÖRSÄLJNING, TON	2,724	2,543	7%	12,175	12,003	1%
NETTOOMSÄTTNING	138.0	144.6	(5%)	608.7	610.1	-%
RÖRELSERESULTAT	7.4	11.3	(35%)	55.6	36.3	53%
RÖRELSEMARGINAL, %	5.4	7.8	(31%)	9.1	5.9	54%

# Finansiell översikt – Segment Tjeckien



## Volym

- Kv 4: ökade 6%
- Kv 1-kv 4: sjönk 6%
- Avmattning slutet av året, svag volymökning mot jämförelseperioden
- Byggsektorn generellt svag, industrin starkare

## Nettoomsättning

- Kv 4: steg 2%, organiskt steg 3%
- Kv 1-kv 4: steg 3%, organiskt sjönk 7%
- Lägre råmaterialpriser, ökade volymer, förändring produktmix

## Rörelsemarginal

- Kv 4: 8.8%
- Kv1-kv 4: 10.1%
- Högre volymer, gynnsam produktmix
- Svagt jämförelsekvartal och helår



MSEK	Kv 4 2023	Kv 4 2022	Δ	FY 2023	FY 2022	Δ
FÖRSÄLJNING, TON	1,459	1,380	6%	6,473	6,879	(6%)
NETTOOMSÄTTNING	74.0	72.6	2%	350.2	339.6	3%
RÖRELSERESULTAT	6.5	-0.4	-%	35.2	10.7	229%
RÖRELSEMARGINAL, %	8.8	-0.6	-%	10.1	3.2	216%

# Finansiell översikt – Segment Tyskland



## Volym

- Kv 4: minskade 12%
  - Kv 1-kv 4: -
- Ökad konkurrens vid låg prisbild i distributörsled
- Generellt svag marknad

## Nettoomsättning

- Kv 4: sjönk 7%, organiskt sjönk 13%
  - Kv 1-kv 4: -
- Lägre inköpspriser
- Högre andel kundanpassade produkter

## Rörelsemarginal

- Kv 4: 8.0%
  - Kv 1-kv 4: 3.5%
- Stärkt bruttovinst



MSEK	Kv 4 2023	Kv 4 2022	Δ	FY 2023	FY 2022*	Δ
FÖRSÄLJNING, TON	473	539	(12%)	2,132	920	-%
NETTOOMSÄTTNING	26.2	28.2	(7%)	117.7	47.4	-%
RÖRELSERESULTAT	2.1	1.9	11%	4.1	2.7	-%
RÖRELSEMARGINAL, %	8.0	6.9	16%	3.5	5.7	-%

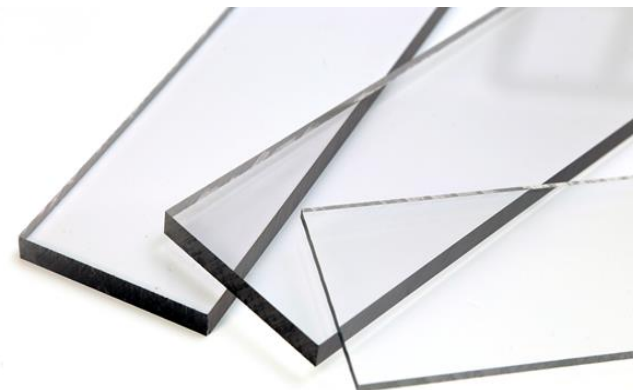
Källa: Arla Plast AB, Bokslutskommuniké 2023  
 \*Avser period 1 augusti till 31 december 2022



# Finansiell översikt – Geografiska marknader



- Sverige – Blygsam volymutveckling, hög andel projekt
- Tyskland – Svagt kvartal med generell marknadsnedgång och hög konkurrens
- Tjeckien – Projekt driven efterfrågan från industriella applikationer av polykarbonat
- Polen och Övriga Europa – Positiv marknadsutveckling, högre volymer motverkar låga priser
- Övriga världen – Temporärt svagare efterfrågan av högoptiska produkter

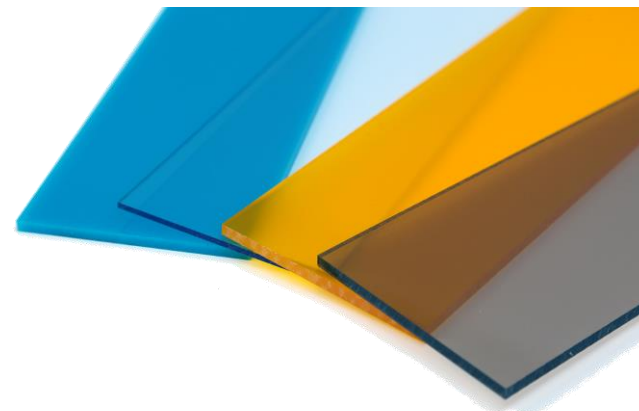


MSEK	Kv 4 2023	%	Kv 4 2022	%	FY 2023	%	FY 2022	%
SVERIGE	33.8	15	35.6	15	134.3	13	124.7	13
TYSKLAND	34.7	15	45.8	20	189.1	19	167.5	17
TJECKIEN	43.8	19	35.2	15	187.5	18	171.5	18
POLEN	27.9	12	28.9	12	117.0	12	118.3	12
ÖVRIGA EUROPA	71.7	32	69.0	30	308.3	30	303.4	32
ÖVRIGA VÄRLDEN	14.7	7	17.5	8	78.9	8	72.4	8
<b>TOTAL</b>	<b>226.6</b>	<b>100</b>	<b>232.0</b>	<b>100</b>	<b>1,015.1</b>	<b>100</b>	<b>957.8</b>	<b>100</b>

# Finansiell översikt – Produktkategorier



- TPC – Positiv trend i efterfrågan från flertalet marknader och applikationsområden
- OPC – Ihållande efterfrågan från industriella applikationer
- MWPC – Avmattad efterfrågan från byggbransch och DIY
- ABS – Generell lägre efterfrågan över alla sektorer
- PETG – Vikande efterfrågan kompenseras av högre prisnivå
- PMMA – Svagt kvartal med generell marknadsnedgång, tyska marknaden dominerar



MSEK	Kv 4 2023	%	Kv 4 2022	%	FY 2023	%	FY 2022	%
TPC	97.4	43	98.8	43	439.4	43	422.4	44
OPC	47.5	21	42.5	18	206.1	21	153.7	16
MWPC	34.9	15	37.5	16	163.6	16	188.4	20
ABS	26.5	12	30.9	13	113.9	11	123.2	13
PETG	11.4	5	11.6	5	50.1	5	51.2	5
PMMA	8.9	4	10.7	5	42.0	4	18.9*	2
<b>TOTAL</b>	<b>226.6</b>	<b>100</b>	<b>232.0</b>	<b>100</b>	<b>1,015.1</b>	<b>100</b>	<b>957.8</b>	<b>100</b>

Källa: Arla Plast AB, Bokslutskommuniké 2023  
\*Avser period 1 augusti till 31 december 2022



# Finansiell översikt – Kassaflöde och balansräkning



- Det operativa kassaflödet påverkades positivt av det högre rörelseresultat och förändringar i rörelsekapital, främst lager
- Minskad kapitalbindning i linje med lagerstrategin att öka omsättningstakten vid fallande prisbild av råmaterial
- Återhållsamma investeringar
- Ökad nettokassa, finansiell kapacitet för modernisering i Kadaň, byggnation nytt lager i Borensberg



<b>MSEK</b>	<b>Kv 4 2023</b>	<b>Kv 4 2022</b>	<b>FY 2023</b>	<b>FY 2022</b>
OPERATIONELLT KASSAFLÖDE	<b>78.6</b>	<b>51.3</b>	<b>165.5</b>	<b>86.7</b>
KASSAFLÖDE FRÅN INVESTERINGAR	<b>-1.7</b>	<b>-11.9</b>	<b>-6.4</b>	<b>-63.5</b>
PERIODENS KASSAFLÖDEN	<b>63.8</b>	<b>-19.5</b>	<b>135.1</b>	<b>27.0</b>
NETTOSKULD	<b>-81.3</b>	<b>76.7</b>	<b>-81.3</b>	<b>76.7</b>
NETTOSKULD/EBITDA, gånger	<b>-0.6</b>	<b>0.9</b>	<b>-0.6</b>	<b>0.9</b>
SOLIDITET, %	<b>72.4</b>	<b>67.9</b>	<b>72.4</b>	<b>67.9</b>

# Sammanfattning och utsikter

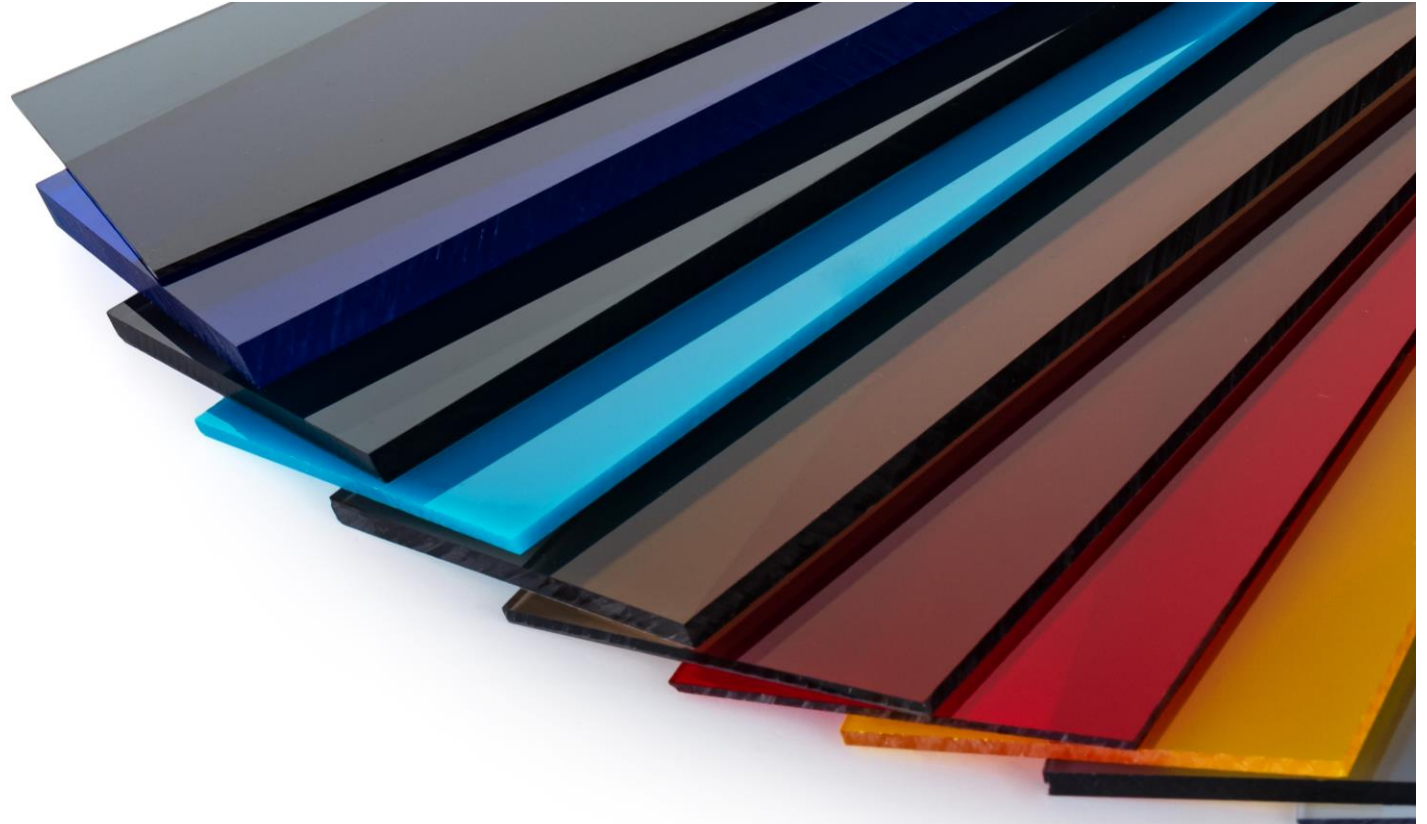


- Framgångsrikt år bakom oss
  - Generellt ökad efterfrågan i branschen, trendbrott andra halvåret
  - Fallande råmaterialpriser under året, utbud och efterfrågan i balans, pågående kapacitetsanpassning
  - Ökade marginaler i en fallande prisbild
  - Starkt kassaflöde, förbättrat resultat och minskad kapitalbindning genom ökad genomströmning
- Marknadsutvecklingen framåt
  - Råmaterialprishöjningar aviserade, effekt av kapacitetsanpassning påverkar utfall
  - Temporärt ökad efterfrågan att vänta
  - Återhämtning Tyskland svårbedömd
  - Leveranstörningar på grund av konflikt i Röda Havet
- Avsiktsförklaring potentiellt förvärv av Nudec S.A.





Frågor?





Arla Plast AB

Box 33, SE-591 06 Borensberg, Sweden

Phone: +46 141 20 38 00 | Email: [ir@arlaplast.com](mailto:ir@arlaplast.com) | [www.arlaplastgrosteg.com](http://www.arlaplastgrosteg.com)