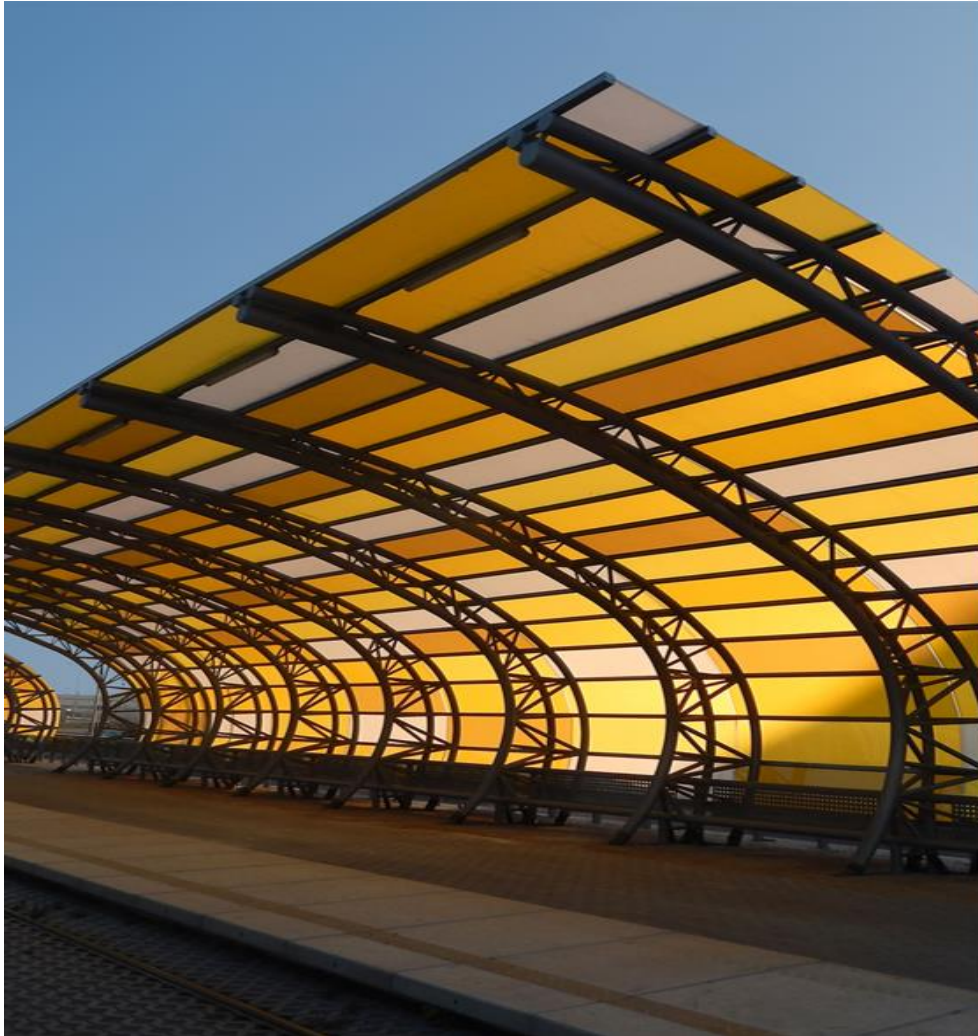




Presentation delårsrapport Q2 2023

17 Augusti 2023



- Starkt resultat och kassaflöde
 - Stärkta brutto- och rörelsemarginaler
 - Fortsatt starkt kassaflöde genom ökat rörelseresultat och minskad kapitalbindning
- Volymerna fortsatte sjunka för hela branschen, dock i lägre takt
 - Arla Plasts marknadsandel oförändrad
- Ökad nettoomsättning, organiskt minskat
- Råmaterialpriset fortsatt nedåt
 - Ökad råmaterialtillgänglighet
- Elstöd ingår med 5.5 MSEK

Finansiell översikt – Koncernen



- Volymerna sjönk 3%, nettoomsättningen steg 3%, organiskt sjönk 10%
- Byggbranschen svag, positiv säsongseffekt
- Applikationer inom energi, fordon, industri och säkerhet har gått starkt
- Brutto- och rörelsemarginalerna ökade
 - Gynnsam produktmix och hög materialutnyttjandegrad
- Elstöd ingår med 5.5 MSEK

SEKm	Q2 2023	Q2 2022	Δ, %	Q1-Q2 2023	Q1-Q2 2022	Δ, %	R 12*	FY 2022	Δ, %
SALES VOLUME, TONNES	5,193	5,371	(3%)	10,085	10,312	(2%)	18,430	18,657	(1%)
NET SALES	274.6	267.1	3%	525.6	493.8	6%	989.6	957.8	3%
ADJUSTED OPERATING PROFIT	32.0	13.5	137%	47.6	24.9	91%	70.9	48.2	47%
ADJUSTED OPERATING MARGIN	11.6%	5.0%	132%	9.1%	5.0%	82%	7.2%	5.0%	44%

Källa: Arla Plast AB, delårsrapport januari - juni 2023
 *Rullande tolv månader, avser perioden kvartal 3 -2022 t.o.m kvartal 2 -2023

Finansiell översikt – Segment Sverige



Volym

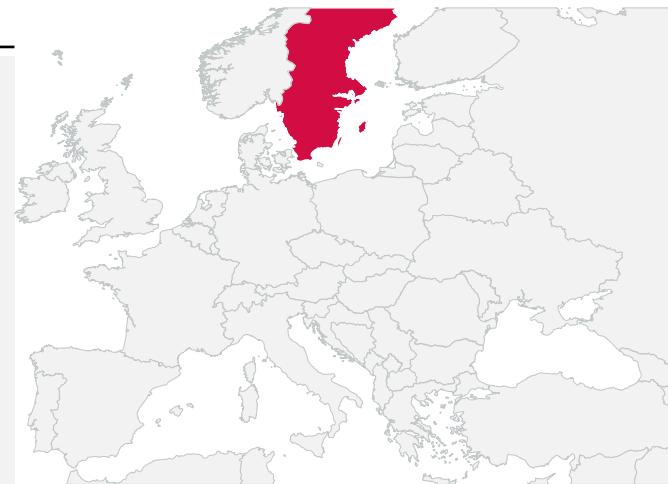
- Q2: sjönk 7%
 - Q1-Q2: sjönk 6%
- Volymerna fortsatte sjunka i lägre takt
- Uppfattning, linjärt med marknaden

Nettoomsättning

- Q2: sjönk 5%
 - Q1-Q2: sjönk 1%
- Gynnsam produktmix
- Lägre råmaterialpriser

Rörelsemarginal

- Q2: 12.8%
 - Q1-Q2: 10.5%
- Produktmix och hög materialutnyttjandegrad
- Elstöd om 5.5 MSEK



SEKm	Q2 2023	Q2 2022	Δ, %	Q1-Q2 2023	Q1-Q2 2022	Δ, %	R 12*	FY 2022	Δ, %
SALES VOLUME, TONNES	3,295	3,546	(7%)	6,492	6,878	(6%)	11,617	12,003	(3%)
NET SALES	167.4	175.8	(5%)	319.7	323.7	(1%)	606.1	610.1	(1%)
ADJUSTED OPERATING PROFIT	21.4	8.2	161%	33.6	15.9	111%	54.0	36.2	49%
ADJUSTED OPERATING MARGIN	12.8%	4.7%	172%	10.5%	4.9%	114%	8.9%	5.9%	51%

Källa: Arla Plast AB, delårsrapport januari - juni 2023
 *Rullande tolv månader, avser perioden kvartal 3 -2022 t.o.m kvartal 2 -2023

Finansiell översikt – Segment Tjeckien



Volym

- Q2: sjönk 18%
- Q1-Q2: sjönk 15%
- Vikande efterfrågan från byggbransch
- Svagare efterfrågan från point-of-sales

Nettoomsättning

- Q2: sjönk 10%, organiskt sjönk 24%
- Q1-Q2: sjönk 3%, organiskt sjönk 14%
- Gynnsam produktmix med hög andel specialprodukter

Rörelsemarginal

- Q2: 11.2%
- Q1-Q2: 8.1%
- Stark försäljning av specialprodukter



SEKm	Q2 2023	Q2 2022	Δ, %	Q1-Q2 2023	Q1-Q2 2022	Δ, %	R 12*	FY 2022	Δ, %
SALES VOLUME, TONNES	1,725	2,098	(18%)	3,260	3,838	(15%)	6,301	6,879	(8%)
NET SALES	90.7	100.7	(10%)	176.3	182.7	(3%)	333.2	339.6	(2%)
ADJUSTED OPERATING PROFIT	10.2	5.0	104%	14.2	8.4	69%	16.5	10.7	54%
ADJUSTED OPERATING MARGIN	11.2%	4.9%	129%	8.1%	4.6%	76%	5.0%	3.2%	56%

Källa: Arla Plast AB, delårsrapport januari - juni 2023
 *Rullande tolv månader, avser perioden kvartal 3 -2022 t.o.m kvartal 2 -2023

Finansiell översikt – Segment Tyskland



Volym

- Q2: 595 Ton
- Q1-Q2: 1,126 Ton

➤ Ingen jämförande data, konsoliderades augusti - 2022

Nettoomsättning

- Q2: 33.6 MSEK
- Q1-Q2: 62.1 MSEK

➤ Följer branschens utveckling

Rörelsemarginal

- Q2: 4.2%
- Q1-Q2: 3.1%

➤ Blygsamt förbättrad bruttovinst mot Q1 2023



SEKm	Q2 2023	Q2 2022	Δ, %	Q1-Q2 2023	Q1-Q2 2022	Δ, %	R 12*	FY 2022**	Δ, %
SALES VOLUME, TONNES	595	-	-	1,126	-	-	2,046	920	
NET SALES	33.6	-	-	62.1	-	-	109.5	47.4	
ADJUSTED OPERATING PROFIT	1.4	-	-	1.9	-	-	4.6	2.7	
ADJUSTED OPERATING MARGIN	4.2%	-	-	3.1%	-	-	4.2%	5.7%	

Källa: Arla Plast AB, delårsrapport januari - juni 2023

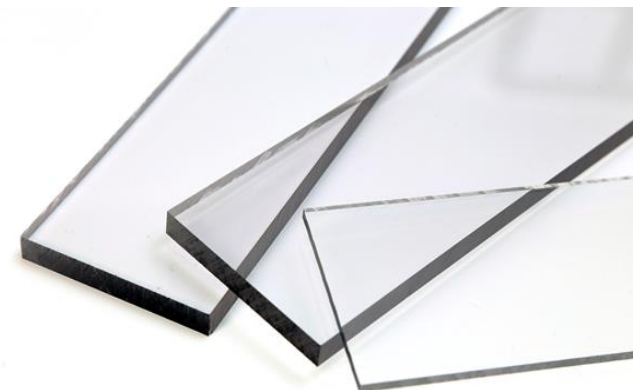
*Rullande tolv månader, avser perioden 1 augusti 2022 t.o.m kvartal 2 -2023

**Avser period från 1 augusti 2022 till december 2022

Finansiell översikt – Geografiska marknader



- Sverige – Tilltagande efterfrågan från tillverkande industri, såsom produkter för energi, säkerhet och fordon
- Tyskland – Förvärv bidrar positivt, förskjutning i kundportfölj motverkar
- Tjeckien – Svag efterfrågan i byggbranschen och point-of-sales, hög andel specialprodukter
- Rest of world – Ihållande trend i efterfrågan av högoptiska produkter



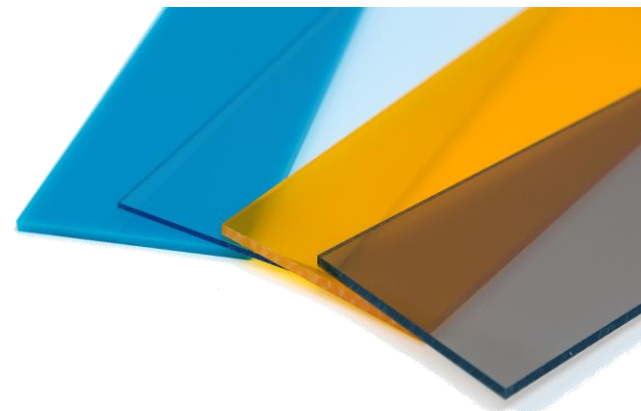
SEKm	Q2 2023	%	Q2 2022	%	Q1-Q2 2023	%	Q1-Q2 2022	%	R 12*	%	FY 2022	%
SWEDEN	37.2	14	32.0	12	70.4	14	58.6	12	136.5	14	124.7	13
GERMANY	53.9	19	42.2	16	106.0	20	80.4	16	193.1	20	167.5	17
CZECH REPUBLIC	48.5	18	55.9	21	89.5	17	102.4	21	158.6	16	171.5	18
POLAND	32.7	12	33.3	12	64.2	12	58.9	12	123.6	12	118.3	12
REST OF EUROPE	83.5	30	82.0	31	157.4	30	160.6	32	300.2	30	303.4	32
REST OF WORLD	18.8	7	21.7	8	38.1	7	32.9	7	77.6	8	72.4	8
TOTAL	274.6	100	267.1	100	525.6	100	493.8	100	989.6	100	957.8	100

Källa: Arla Plast AB, delårsrapport januari - juni 2023
 *Rullande tolv månader, avser perioden kvartal 3 -2022 t.o.m kvartal 2 -2023

Finansiell översikt – Produktkategorier



- TPC – Gynnsam produktmix kompenserar volymutveckling
- OPC – Stabil efterfrågan och gynnsam produktmix
- MWPC – Svag byggbransch
- ABS – Stabil efterfrågan inom standard applikationer för industrin
- PETG – Utmanande marknad
- PMMA – Inga jämförelsetal, marknadstrend bedöms lika som TPC



SEKm	Q2 2023	%	Q2 2022	%	Q1-Q2 2023	%	Q1-Q2 2022	%	R 12*	%	FY 2022	%
TPC	121.0	44	118.3	44	226.6	43	222.0	45	427.0	43	422.4	44
OPC	48.9	18	38.7	15	99.7	19	71.7	15	181.7	18	153.7	16
MWPC	49.6	18	60.6	23	84.5	16	110.4	22	162.5	17	188.4	20
ABS	30.8	11	35.3	13	65.4	13	62.9	13	125.7	13	123.2	13
PETG	12.4	5	14.2	5	27.3	5	26.8	5	51.7	5	51.2	5
PMMA	11.9	4	-	-	22.1	4	-	-	**41.0	4	***18.9	2
TOTAL	274.6	100	267.1	100	525.6	100	493.8	100	989.6	100	957.8	100

Source: Arla Plast AB, January – June 2023

*Rullande tolv månader, avser perioden kvartal 3 -2022 t.o.m kvartal 2 -2023

**Avser period 1 augusti 2022 till 30 juni 2023

***Avser period 1 augusti 2022 till 31 december 2022

Finansiell översikt – Kassaflöde och balansräkning



- Det operativa kassaflödet påverkades positivt av högre rörelseresultat och förändringar i rörelsekapital, främst lager
- Nettoskulden minskade tack vare förbättrat resultat och minskad kapitalbindning
- Nettoskultsättningen fortsatt låg



SEKm	Q2 2023	Q2 2022	Q1-Q2 2023	Q1-Q2 2022	R 12*	FY 2022
CASH FLOW FROM OPERATING ACTIVITIES	22.4	-18.1	43.3	-17.1	147.1	86.7
CASH FLOW FROM INVESTING ACTIVITIES	-3.2	-5.8	-4.3	-9.9	-57.9	-63.5
CASH FLOW FOR THE PERIOD	-9.0	-10.7	7.8	1.3	33.5	27.0
NET DEBT (+) / NET CASH (-)	63.1	107.1	63.1	107.1	63.1	76.7
NET DEBT/EBITDA	0.6	1.1	0.6	1.1	0.6	0.9
EQUITY / ASSET RATIO	67.2	64.4	67.2	64.4	67.2	67.9

Källa: Arla Plast AB, delårsrapport januari - juni 2023

*Rullande tolv månader, avser perioden kvartal 3 -2022 t.o.m kvartal 2 -2023

Sammanfattning och utsikter

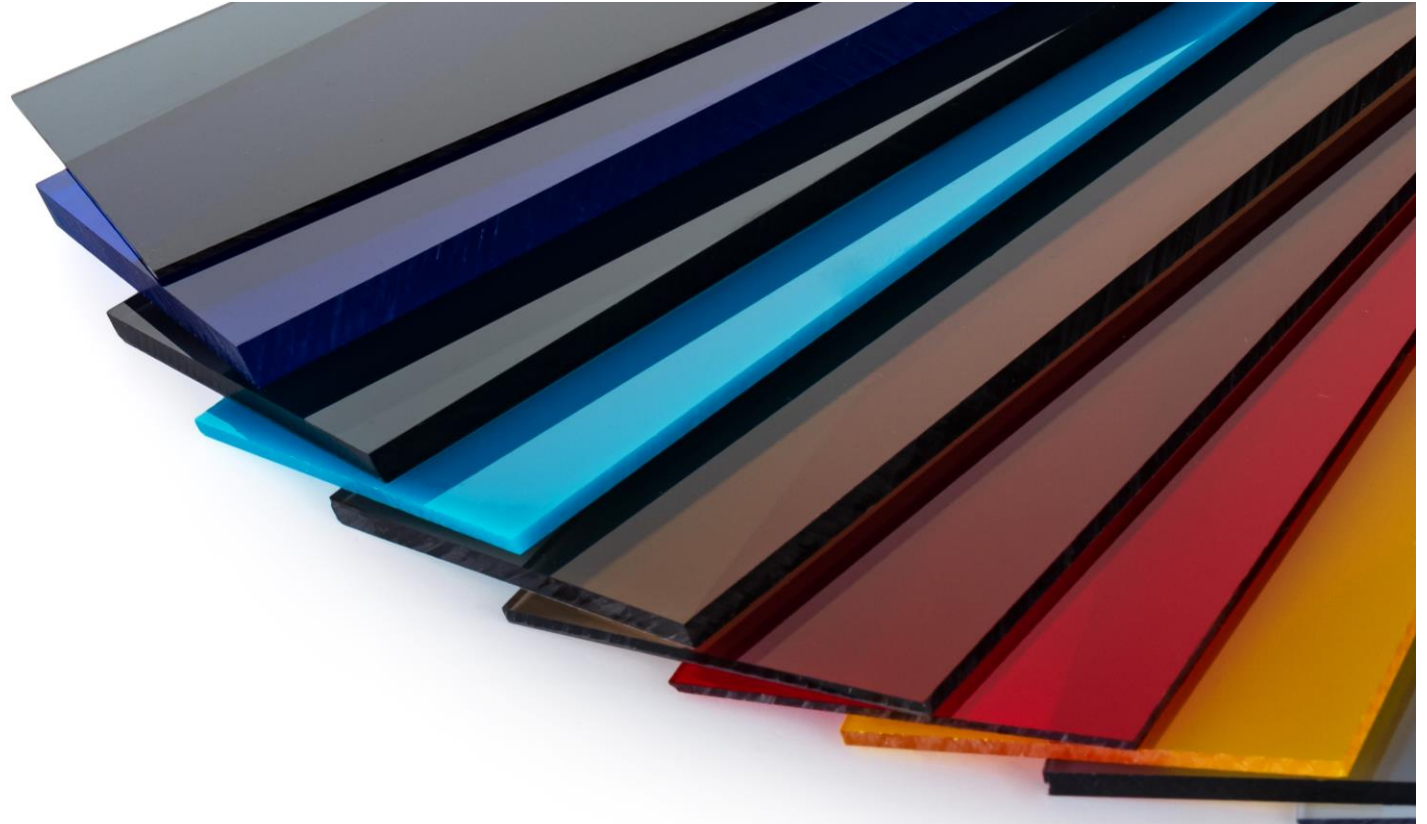


- Starkt resultat och kassaflöde
- Volymerna för hela branschen i Europa fortsatte att sjunka, vår marknadsandel är oförändrad
- Nettoomsättning positiv av valuta och förvärv, negativ av lägre råmaterialpriser
- Byggnadsindustrin generellt svag
- Fokus:
 - Hållbarhet
 - Effektivitetsåtgärder
 - Stärka organisationen
- Ny Commercial Director på plats
- Riskspridning inom olika branscher är extra betydelsefullt





Frågor?





Arla Plast AB

Box 33, SE-591 06 Borensberg, Sweden

Phone: +46 141 20 38 00 | Email: ir@arlaplast.com | www.arlaplastgrosteg.com