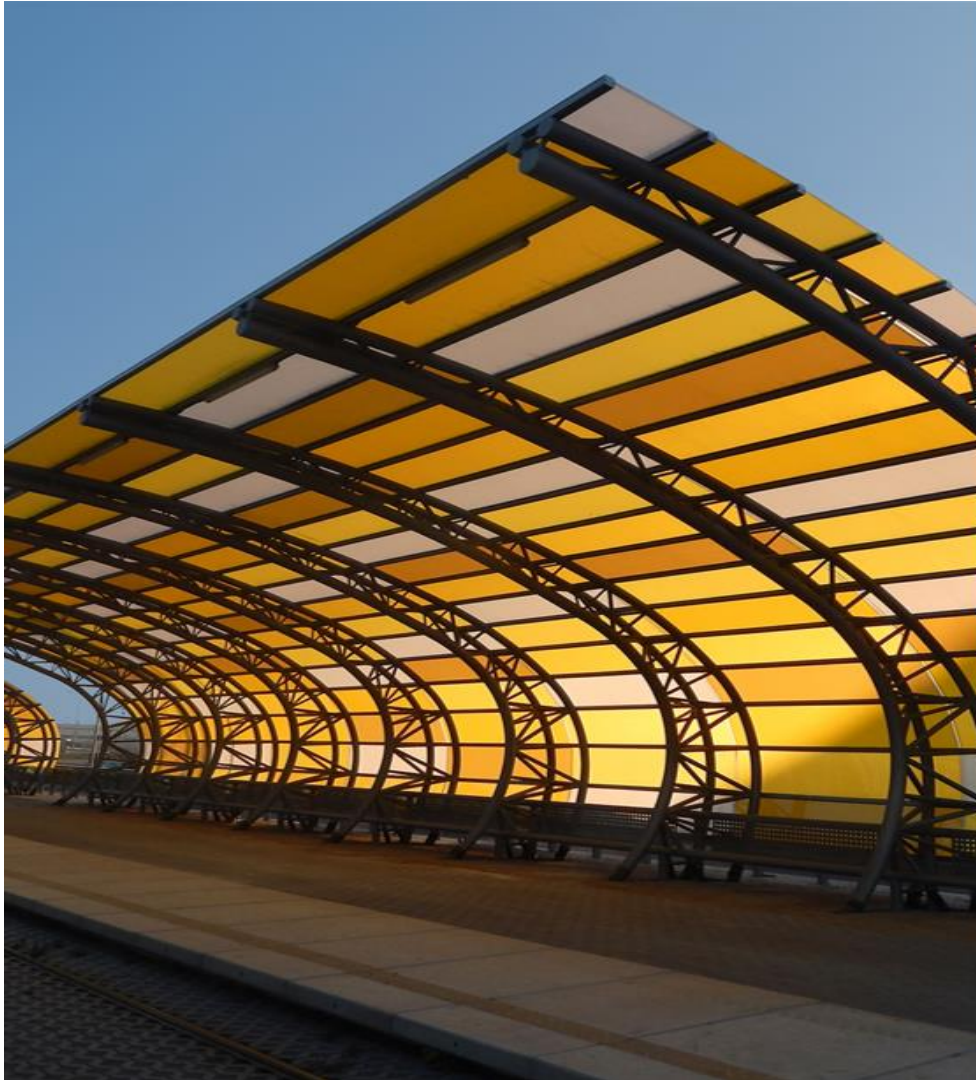




Presentation Delårsrapport Q1 2023

9 maj 2023



- Förbättrade marginaler och starkt kassaflöde
 - Såväl brutto- som rörelsemarginal stärktes
 - Ökat rörelseresultat och minskad kapitalbindning förbättrade kassaflödet
- Volymerna fortsatte sjunka för hela branschen, dock i lägre takt
 - Arla Plasts marknadsandel oförändrad
- Ökad nettoomsättning, organiskt oförändrad
- Råmaterialpriset fortsatte blygsamt nedåt
 - Prisutvecklingen framåt svårbedömd

Källa: Arla Plast AB, delårsrapport januari – mars 2023

Finansiell översikt – Koncernen



- Volymerna sjönk 1%, nettoomsättningen steg 11%, organiskt oförändrad
- Byggbranschen svag, andra branscher kompenserar
- Brutto- och rörelsemarginalerna ökade
 - Gynnsam produktmix och hög materialutnyttjandegrad

SEKm	Q1 2023	Q1 2022	Δ, %	R 12*	FY 2022	Δ, %
SALES VOLUME, TONNES	4,892	4,941	(1%)	18,608	18,657	(0%)
NET SALES	251.0	226.7	11%	982.1	957.8	3%
ADJUSTED OPERATING PROFIT	15.6	11.4	36%	52.4	48.2	9%
ADJUSTED OPERATING MARGIN	6.2%	5.0%	24%	5.3%	5.0%	6%

Källa: Arla Plast AB, delårsrapport januari – mars 2023

Note:* Rullande tolv månader, avser perioden kvartal 2 -2022 t.o.m kvartal 1 -2023

Finansiell översikt – Segment Sverige



Försäljningsvolym

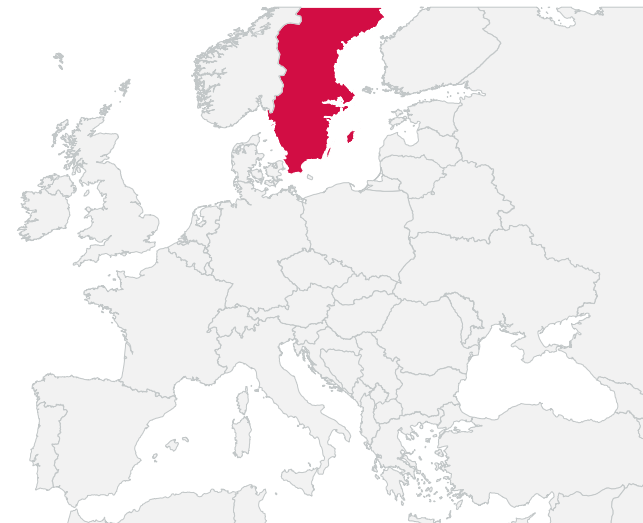
- Q1: sjönk 8%
- R 12: sjönk 2%
- Volymerna fortsatte sjunka i lägre takt
- Uppfattning, linjärt med marknaden

Nettoomsättning

- Q1: steg 3%
- R 12: steg 1%
- Gynnsam produktmix

Rörelsemarginal

- Q1: 8.0%
- R 12: 6.6%
- Produktmix och hög materialutnyttjandegrad



SEKm	Q1 2023	Q1 2022	Δ, %	R 12*	FY 2022	Δ, %
SALES VOLUME, TONNES	3,052	3,332	(8%)	11,723	12,003	(2%)
NET SALES	152.3	148.0	3%	614.4	610.1	1%
OPERATING PROFIT	12.2	7.7	58%	40.7	36.3	12%
OPERATING MARGIN	8.0%	5.2%	29%	6.6%	5.9%	12%

Källa: Arla Plast AB, delårsrapport januari – mars 2023

Note:* Rullande tolv månader, avser perioden kvartal 2 -2022 t.o.m kvartal 1 -2023

Finansiell översikt – Segment Tjeckien



Försäljningsvolym

- Q1: sjönk 25%
- R 12: sjönk 6%
- Vikande efterfrågan från byggbransch
- Uppfattning, linjärt med marknaden

Nettoomsättning

- Q1: steg 4%, organiskt ned 11%
- R 12: steg 1%
- Gynnsam produktmix, viss återhämtning inom andra applikationsområden

Rörelsemarginal

- Q1: 4.7%
- R 12: 3.3%
- Gynnsam produktmix



SEKm	Q1 2023	Q1 2022	Δ, %	R 12*	FY 2022	Δ, %
SALES VOLUME, TONNES	1,311	1,740	(25)%	6,450	6,879	(6)%
NET SALES	85.6	82.0	4%	343.2	339.6	1%
OPERATING PROFIT	4.0	3.4	18%	11.3	10.7	6%
OPERATING MARGIN	4.7%	4.1%	15%	3.3%	3.2%	1%

Källa: Arla Plast AB, delårsrapport januari – mars 2023

Note:* Rullande tolv månader, avser perioden kvartal 2 -2022 t.o.m kvartal 1 -2023

Finansiell översikt – Segment Tyskland



Försäljningsvolym

- Q1: 531 TON

- Ingen jämförande data, konsoliderades augusti -2022
- Volymer omfattar samtliga produktområden

Nettoomsättningen

- Q1: 28.5 MSEK

- Följer branschens utveckling

Rörelsemarginalen

- Q1: 1.9%

- Lägre bruttovinst, ökade omkostnader



SEKm	Q1 2023	Q1 2022	Δ, %	R 12*	FY 2022	Δ, %
SALES VOLUME, TONNES	531	-	-%	1,451	920	-%
NET SALES	28.5	-	-%	75.9	47.4	-%
OPERATING PROFIT	0.5	-	-%	3.2	2.7	-%
OPERATING MARGIN	1.9%	-	-%	4.3%	5.7%	-%

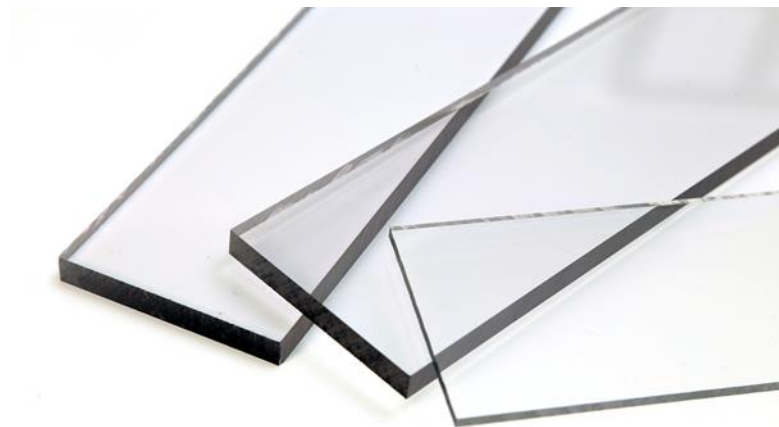
Källa: Arla Plast AB, delårsrapport januari – mars 2023

Note*: Avser perioden 1 augusti till 31 mars 2023

Finansiell översikt – Geografiska marknader



- Sverige – Tilltagande efterfrågan från tillverkande industri, såsom produkter för energilösningar
- Tyskland – Förvärv bidrar positivt, förskjutning i kundportfölj motverkar
- Tjeckien – Vikande efterfrågan byggbranschen, kompenseras delvis av positiv produktmix
- Polen – Fortsatt positiv trend i distributörsled och industriella applikationer
- Rest of world – Ihållande trend i efterfrågan av högoptiska produkter



SEKm	Q1 2023	%	Q1 2022	%	R 12*	%	FY 2022	%
SWEDEN	33.2	13%	26.6	12%	131.3	13%	124.7	13%
GERMANY	52.1	21%	38.2	17%	181.4	18%	167.5	17%
CZECH REPUBLIC	40.9	16%	46.5	20%	165.9	17%	171.5	18%
POLAND	31.5	13%	25.6	11%	124.2	13%	118.3	12%
REST OF EUROPE	74.0	29%	78.6	35%	298.8	31%	303.4	32%
REST OF WORLD	19.3	8%	11.2	5%	80.5	8%	72.4	8%
TOTAL	251.0	100%	226.7	100%	982.1	100%	957.8	100%

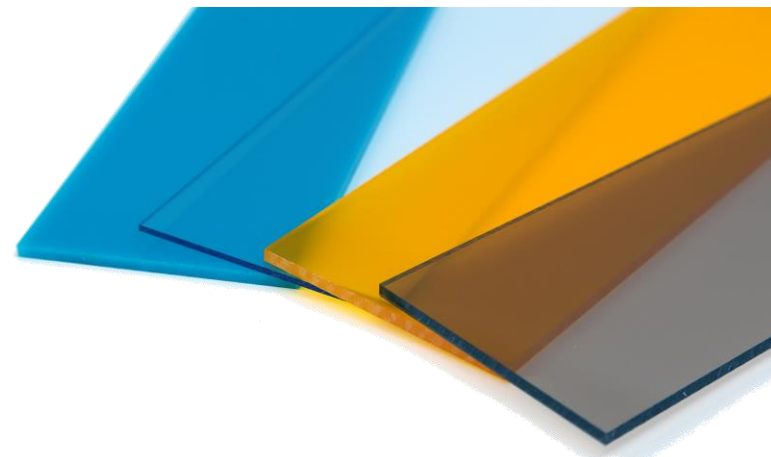
Källa: Arla Plast AB, delårsrapport januari – mars 2023

Note*: Rullande tolv månader, avser perioden kvartal 2 -2022 t.o.m kvartal 1 -2023

Finansiell översikt – Produktkategorier



- TPC – Gynnsam produktmix kompenser marknadsutveckling
- OPC – Efterfrågan ökar från industriella applikationer
- MWPC – Svag byggbransch
- ABS – Stabil efterfrågan inom standapplikationer för fordonsindustrin
- PETG – Följer TPC
- PMMA – Inga jämförelsetal, marknadstrend bedöms lika som TPC



SEKm	Q1 2023		Q1 2022		R 12*		FY 2022	
		%		%		%		%
TPC	105.6	42%	103.6	42%	424.3	43%	422.4	44%
OPC	50.8	20%	33.0	15%	171.4	17%	153.7	16%
MWPC	34.9	14%	49.7	21%	173.6	18%	188.4	20%
ABS	34.6	14%	27.6	15%	130.2	13%	123.2	13%
PETG	14.9	6%	12.7	7%	53.5	5%	51.2	5%
PMMA	10.2	4%	-	-	29.1**	3%	18.9**	2%
TOTAL	251.0	100%	226.7	100%	982.1	100%	957.8	100%

Källa: Arla Plast AB, delårsrapport januari – mars 2023

Note*: Rullande tolv månader, avser perioden kvartal 2 -2022 t.o.m kvartal 1 -2023

Note**: Avser perioden 1 augusti till 31 mars 2023

Finansiell översikt – Kassaflöde och balansräkning



- Det operativa kassaflödet påverkades positivt av högre rörelseresultat och förändringar i rörelsekapital, främst lager
- Nettoskulden ökade genom nyupptaget lån med anledning av förvärvet
- Nettoskuldssättningen fortsatt låg



SEKm	Q1 2023	Q1 2022	R 12*	FY 2022
CASH FLOW FROM OPERATING ACTIVITIES	20.9	1.0	106.6	86.7
CASH FLOW FROM INVESTING ACTIVITIES	-1.1	-4.1	-60.5	-63.5
CASH FLOW FOR THE PERIOD	16.8	12.0	31.7	27.0
NET DEBT (+) / NET CASH (-)	59.6	50.4	59.6	76.7
NET DEBT/EBITDA	0.6	0.5	0.6	0.9
EQUITY / ASSET RATIO	67.1	68.9	67.1	67.9

Källa: Arla Plast AB, delårsrapport januari – mars 2023

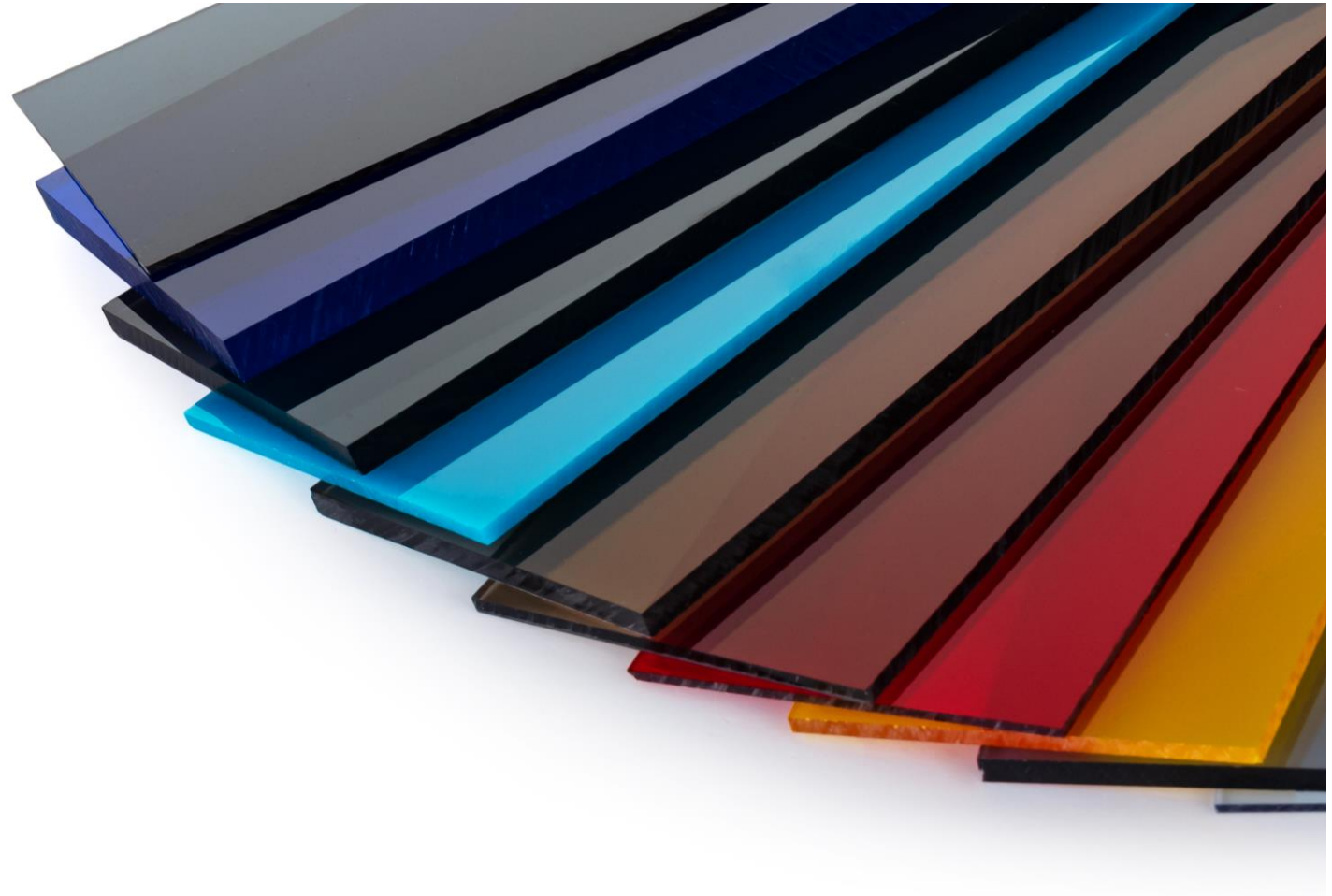
Note: *Rullande tolv månader, avser perioden kvartal 2 -2022 t.o.m kvartal 1 -2023

Summering och utblick



- Förbättrade marginaler och starkt kassaflöde
- Volymerna för hela branschen i Europa fortsatte att sjunka, vår marknadsandel är oförändrad
- Byggnadsindustrin generellt svag
- Marknadsutecklingen svårbedömd
- Produktionsstörningar i leverantörsledet för råmaterial skapar osäkerhet
- Fokus:
 - Hållbarhet
 - Integrera förvärvet
 - Effektivitetsåtgärder
 - Stärka organisationen
- Riskspridning inom olika branscher är extra betydelsefullt





Frågor?



Arla Plast AB

Box 33, SE-591 06 Borensberg, Sweden

Phone: +46 141 20 38 00 | Email: ir@arlaplast.com | www.arlaplastgroup.com